

LA FERME DE SILLINGY

11 logements - route de Choisy - La Balme de Sillingy



Maîtrise d'ouvrage :
SCI LA FERME DE SILLINGY
 1 023, route de Lyon
 38 110 SAINT JEAN DE SOUDAIN

Maîtrise d'oeuvre :
RUBIO David - Architecte DPLG
MOURIER Cédric - Architecte DPLG

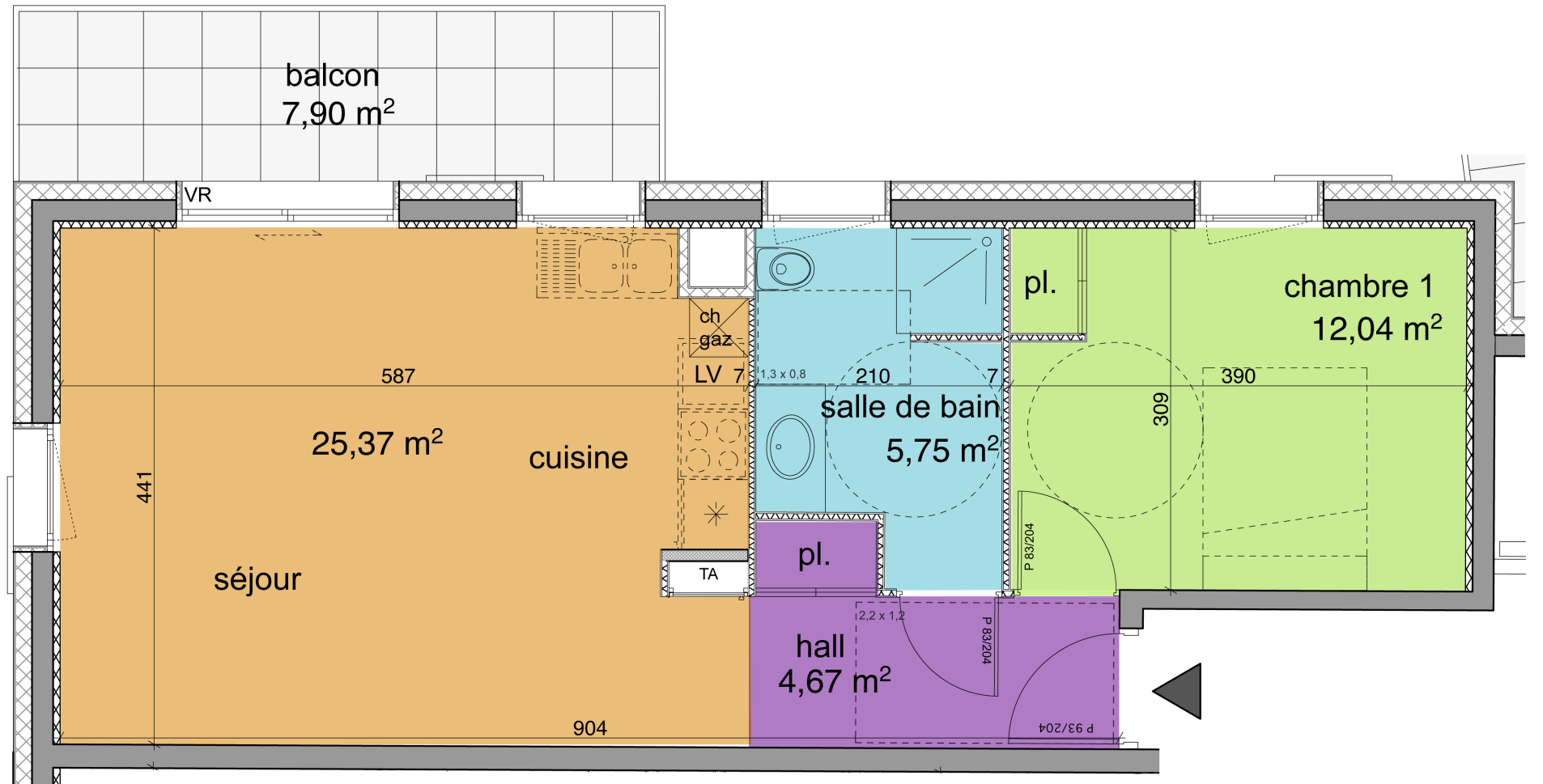
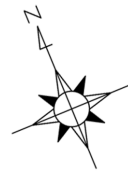
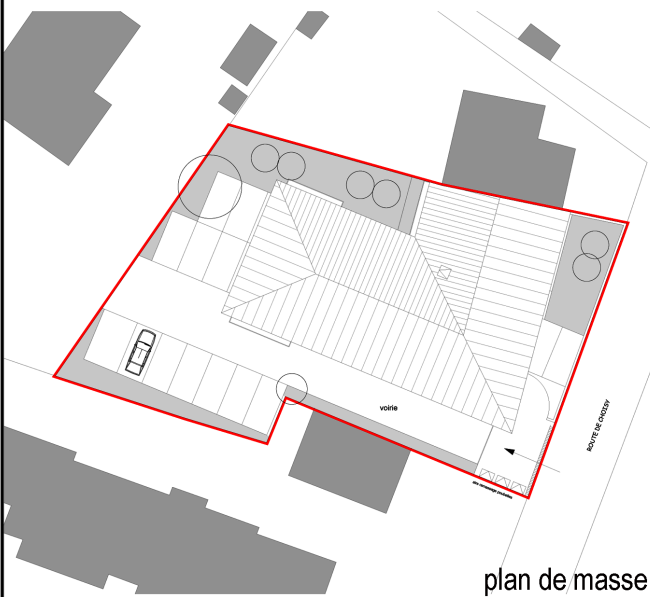
APPARTEMENT n° 6 - T2 - Niveau 1

le : 07/03/2013

TABLEAU DES SURFACES



	S. hab.
Séjour / Cuisine	25,37
Chambre1 / Pl.	12,04
Hall	4,67
Bains	5,75
Surface habitable	47,83 m²
Balcon	7,90 m ²



0

5m

Ech : 1/50° au format A3

Plan non contractuel effectué d'après les plans de permis de construire, susceptible d'être modifié par la consultation, les marchés et en fonction des nécessités techniques de la réalisation, tant en ce qui concerne les dimensions libres que les équipements. Les surfaces indiquées et les côtes sont approximatives, les retombées de poutres, soffites, faux plafonds, canalisations et convecteurs ne sont pas systématiquement représentés. Les équipements électriques ménagers ne sont donnés qu'à titre indicatif, ils ne sont donc pas contractuels. Toute modification devra tenir compte des règles d'accessibilité pour les personnes à mobilité réduite.