

PLAN DE COMMERCIALISATION

type:

T3

Surface hab: 71.87 m²
Surface au sol: 100.57 m²

N° 32

étage:

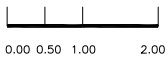
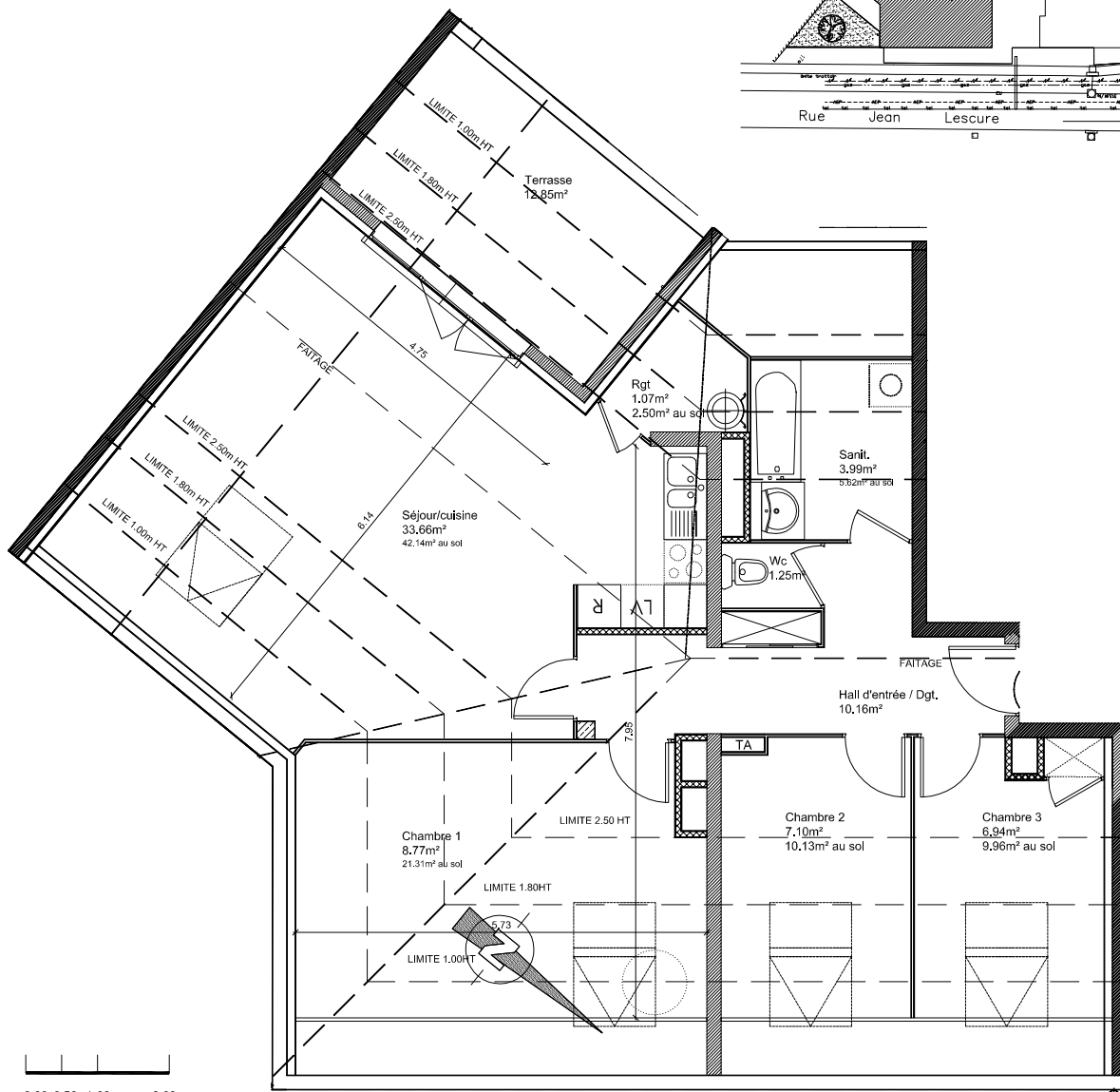
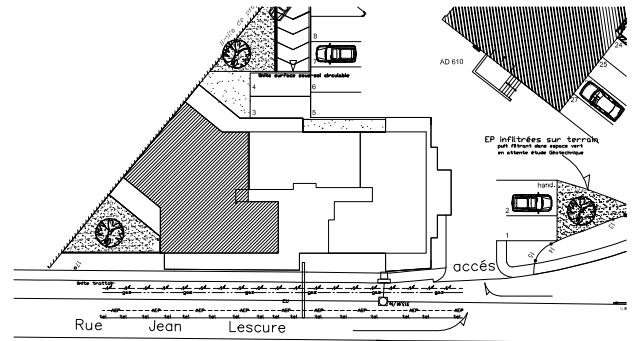
étage 3

Terrasse : 12.85m²

échelle:
1cm/m



Grenoble le 19 juin 2009



”Le Victor Hugo”
Commune de la TOUR DU PIN

SCI Active 2006
ZI les marais-BP 56- St jean de soudain
38352 LA TOUR DU PIN
tel 04 74 97 45 07
fax 04 74 97 67 94

